

Moshi Moshi

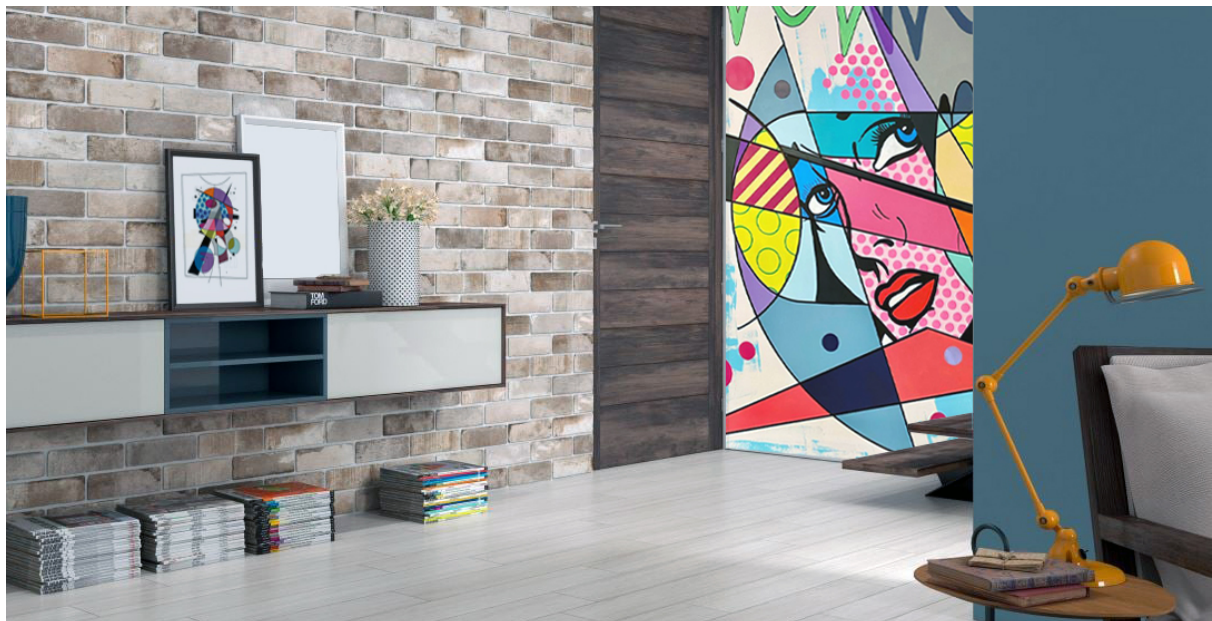
ArtStudio

Moshi Moshi est un studio artistique qui investit les espaces avec des créations exclusives et colorées.

Le studio à été créé en 2017 par l'artiste peintre Philippe Knoops et son épouse Caroline peu de temps après leur rencontre.

Après des études à l'Académie Royale des Beaux Arts de Liège, Philippe s'oriente vers la communication graphique et travaille dans la publicité tout en continuant à peindre et à exposer son travail.

Caroline, elle, est active dans le secteur de la communication.



C'est sur les murs, les toiles et les supports inédits que leurs créations prennent forme.

Le studio fait cohabiter les perspectives et les lignes structurées de l'espace urbain avec des formes douces et des couleurs qui claquent. Chaque dessin et chaque fresque est réalisée en fonction du lieu et de l'atmosphère. Le studio aime appuyer les contrastes entre les couleurs, les formes et le support.



Rien n'échappe à la créativité sans limite du studio Moshi Moshi dont les inspirations sont issues à la fois du mouvement Bauhaus, du graffiti, des motifs à répétitions, du constructivisme et du pop art le plus radical.

Au Studio, chaque projet de collaboration est étudié et réalisé avec l'envie permanente de continuer à se challenger, d'aller plus loin, de franchir les étapes. Les collaborations de l'artiste avec Ferrari ou le Mobilier Design Belge BANDI sont de réelles opportunités, elles lui permettent de proposer des oeuvres exclusives et d'avoir une visibilité au-delà du cercle des amateurs de galeries d'art avec lesquelles il travaille.

Moshi Moshi c'est tout un univers de formes et de couleurs dans un style résolument graphique et urbain. C'est donc tout naturellement que la couleur occupe une place prépondérante dans l'oeuvre de l'artiste.

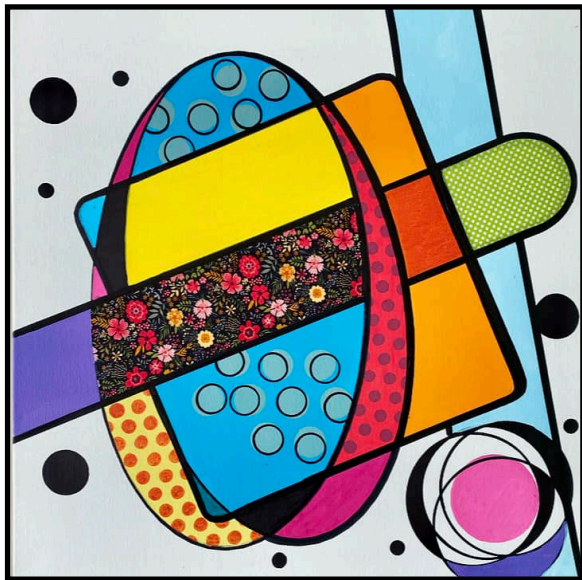
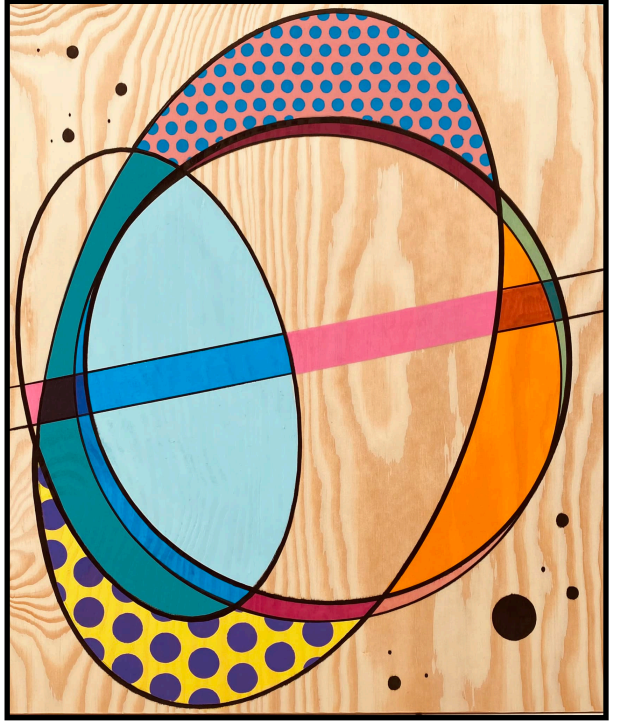
Avec le temps, la passion de Philippe K pour le constructivisme et l'art urbain a fait évoluer le style de Moshi Moshi vers une création basée sur la passion des formes et des couleurs; un travail plus spontané, acidulé et immédiat fait de lignes nettes, d'agrandissements de trames d'imprimerie, de couleurs qui claquent et de personnages parfois anecdotiques. L'artiste entretient un rapport très intime avec sa création, déterminé à développer un art qui lui corresponde totalement.

Expositions récentes

- Galerie Buronzu, Liège Belgium - Solo
- Galerie Liehrmann, Liège Belgium - Solo
- Galerie Azur, SPA Belgium - Solo
- Galerie Luzia Sassen, Bonn Germany - Solo
- Affordable ArtFair, Brussels Belgium - Solo
- Affordable ArtFair, Amsterdam Nederland - Solo
- ArtHouse Musée SourcOrama de Chaudfontaine - Solo
- Kuffa's Urban Art, Esch sur Alzette Luxembourg
- Euregionale kunst en cultuurbeleving, Sittard Nederland
- Musée d'art contemporain du Musée de la Boverie, Liège Belgium
- Licht Cube Gallery, Koln Germany - Solo
- Biennale d'Art Contemporain Mobil'Art : Liège
- Galerie Luzia Sassen : Hennef Germany

Galleries

- Galerie Liehrmann : Liège, Belgique
- Galerie Luzia Sassen : Köln-Bonn, Allemagne
- Galerie Azur : Spa, Belgique



moshimoshiartstudio.com

032-496/ 297135

